

## 8 dagen Heidiland en Walensee

*Niet enkel zijn we in het mooie Zwitserland, we reizen en verblijven in de mooie omgeving van het verhaal van Heidi. Heidiland en de Walensee staan voor romantische charme, prachtige decors en adembenemende vergezichten. Een reis voor levensgenieters die Zwitserland op een heel andere manier willen leren kennen. Welkom in het land van Heidi!*

### **Dag 1**

Onze Scheldevallei autocar haalt u op in uw gemeente. We rijden richting Luxemburg om dan via Straatsburg, Bazel en Zürich naar onze verblijfplaats voor de komende dagen te gaan. Hier genieten we van een lekkere maaltijd en onze eerste avond in het gezellige hotel.

### **Dag 2**

Na het ontbijt rijden we richting Bad Ragaz waar we zullen overstappen op de Schluchtenbus. Deze postbus brengt ons naar de Taminakloof. Het dal is vooral bekend vanwege de warme bronnen. Aan dat water wordt al sinds eeuwen een geneeskrachtige werking toegeschreven. Dit water werd aanvankelijk benut op de bodem van de kloof, waar patiënten in manden naar beneden konden worden gelaten langs de steile kloofwand. Nu nog is dit een gekend kuuroord. Na de middag gaan we verder de natuur in en genieten we



vanop een huifkar, de Rössliposcht, van al de mooie en pittoreske plaatsen die typisch zijn voor het Heidi-verhaal. Na deze mooie tocht rijden we terug naar het hotel.

### **Dag 3**



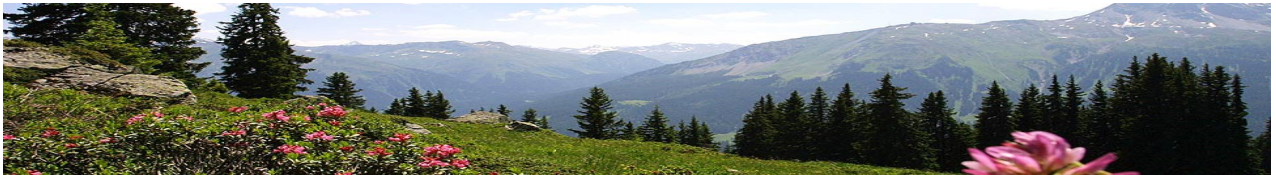
Vandaag gaan we het water op. We steken de Walensee over van Murg naar het mooie Quintin. Quintin is enkel bereikbaar per boot, dus het zal je snel opvallen dat het hier ook autovrij is. Wat hier typerend is, is de groei van druiven, kiwi's en zelfs bananen. Dit hebben ze te danken aan het milde klimaat. We nemen onze tijd om hier te slenteren en te genieten van al dit moois voor we de boot terugnemen naar Murg. We bezoeken deze Walenstadt en rijden nadien terug naar het hotel.

#### **Dag 4**

Boven de zuidelijke oever van de Walensee ligt Flumserberg. Dit is onze eerste bestemming voor vandaag. Dit is het hart van het toeristische winterseizoen, het is ook in de zomer meer dan de moeite waard. We brengen een bezoek aan een plaatselijke kaasmakerij waar de alpkäse gemaakt wordt. We kijken hoe de kaas gemaakt wordt. Na de middag hebben we de kans om de streek vrij te verkennen en vooral te genieten van de prachtige vergezichten vanop een terrasje. Wie wil kan er altijd een wandeling maken of een tochtje doen met de kabelbaan (facultatief).

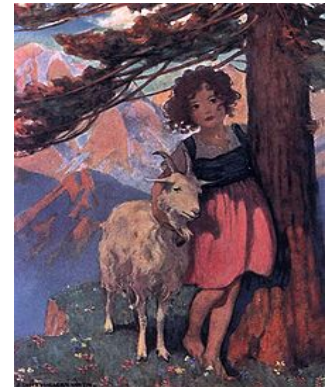
#### **Dag 5**

Vandaag hebben we onze langste tocht, maar wel een tocht met adembenemende bergpanorama's! We rijden vanuit Chur de Tiefelcastel en de Julierpas op naar Silvaplana en het mondaine St. Moritz. We zetten onze rit verder op 2883 meter via de Zernez en Flüel pas naar het internationaal gekende Davos. Hier nemen we nog even de tijd om van al dit moois te genieten voor we terug richting hotel rijden.



#### **Dag 6**

Vandaag zal onze voormiddag in het teken staan van Heidi. We rijden naar Maiendorf, naar een heus Heididorp, inclusief de boerderijdieren en een oud post gebouw waar een postzegelverzamelaar terecht kan voor een waar verzamelstuk...een echte Heidi postzegel. We brengen hier dan ook een bezoek aan het geboortehuis van Heidi. Na dit bezoek rijden we door naar Vaduz in Liechtenstein waar we genieten van een beetje vrije tijd in deze prachtige stad. Voor we terug rijden naar het hotel doen we nog een mooi tochtje naar Malbun



#### **Dag 7**

Vandaag gaan we na ons ontbijt eerst naar St. Gallen, de toegangspoort van het Appenzellerland. In deze hoofdstad vind je heel wat geschiedenis terug. Het machtige klooster, de barokke kathedraal en het mooie oude stadsgedeelte. Dit werd in 1984 door Unesco tot waar wereldmonument uitgeroepen. Onze volgende stop is Appenzell, dat bekend staat om zijn mooi beschilderde huizen.



We eindigen onze tocht in Schwägalp, waar we bij mooi weer omhoog kunnen gaan naar Säntis met de kabelbaan naar een hoogte van 2502m (facultatief). Na al dit moois sluiten we deze dag en ook bijna onze vakantie af met een lekker diner in het hotel.

#### **Dag 8**

We verlaten na het ontbijt onze verblijfplaats en rijden via Mulhouse, Straatsburg en Thionville terug huiswaarts.

**Opmerking:**

Volgorde van programma kan gewijzigd worden. Dit is slechts een voorstel. We hebben nog honderden andere ideeën. Vraag ons gerust een offerte op maat, aangepast aan uw wensen.

**Meer informatie en reservaties:**

Reizen Scheldevallei NV • Fietelstraat 129 • 9700 Oudenaarde-Eine • Tel. 055 31 12 40 • [info@scheldevallei.be](mailto:info@scheldevallei.be)  
A1831